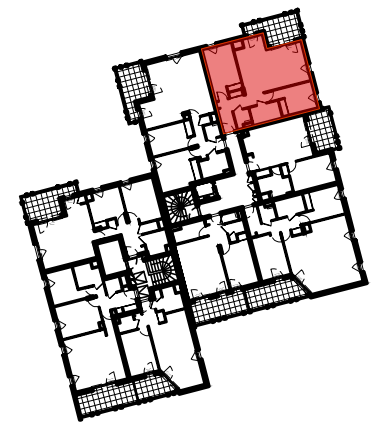




8-8bis impasse des grandes terres  
69340 Francheville

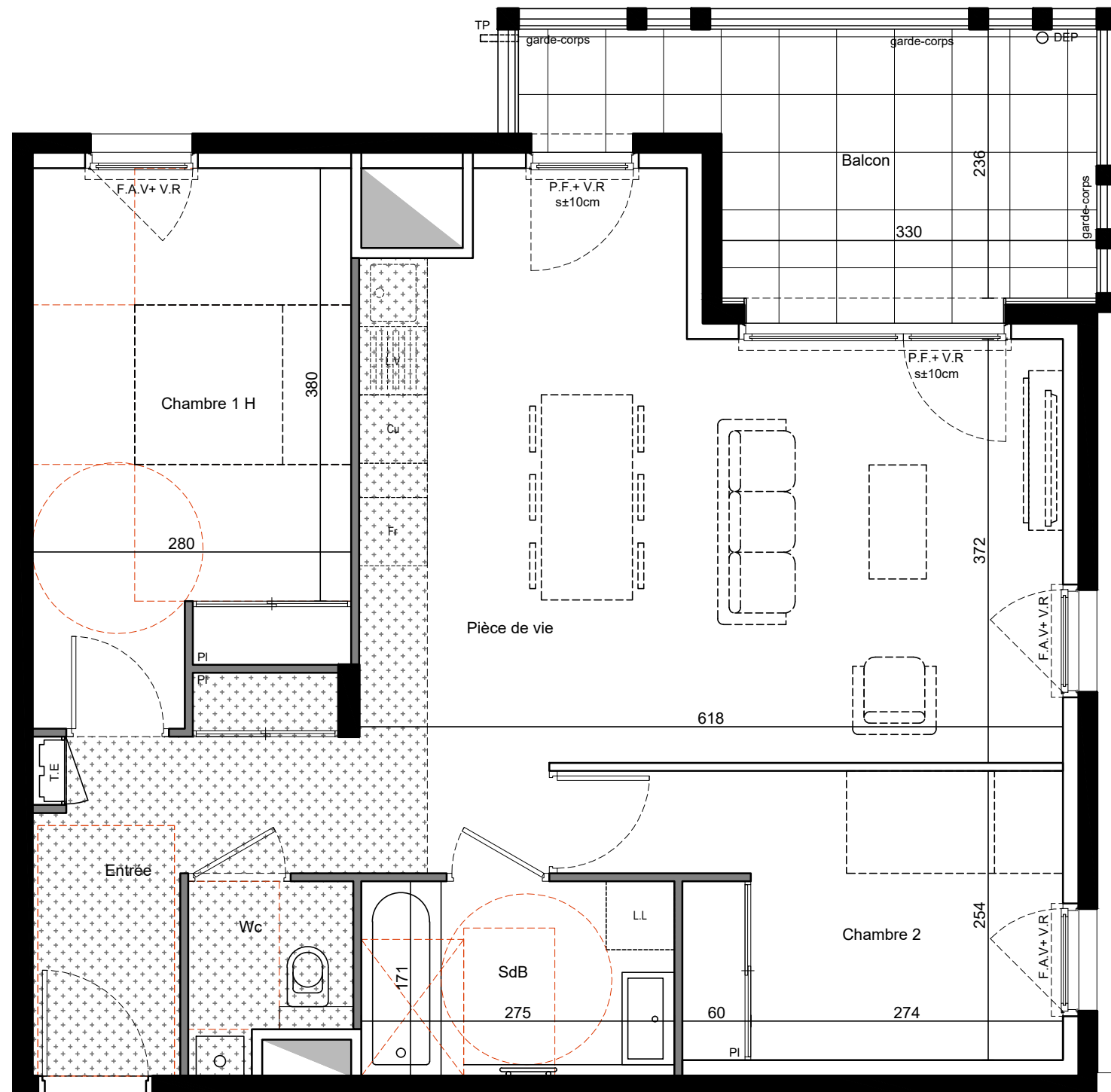


**322B**

APPARTEMENT T3 - BATIMENT B - NIVEAU 2

**Tableau des surfaces et annexes**

ENTREE	7.78 m <sup>2</sup>
PIÈCE DE VIE	26.52 m <sup>2</sup>
CHAMBRE 1 H	12.92 m <sup>2</sup>
CHAMBRE 2	9.43 m <sup>2</sup>
SALLE DE BAINS	4.70 m <sup>2</sup>
WC	1.98 m <sup>2</sup>
<b>SURFACE HABITABLE TOTALE</b>	<b>63.33 m<sup>2</sup></b>
BALCON	9.42 m <sup>2</sup>
<b>SURFACE EXTÉRIEURE TOTALE</b>	<b>9.42 m<sup>2</sup></b>



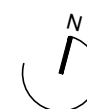
**322B**

Nota : Les cotes et surfaces sont susceptibles de modifications dues aux impératifs administratifs, aux contraintes techniques de construction et aux tolérances d'exécution. Les meubles et éléments de cuisine dessinés sur ce plan ne sont qu'indicatifs, seuls seront fournis les équipements figurant sur le descriptif annexe à l'acte de vente.

F	FENETRE	V.R	VOLET ROULANT	Cu	EMPLACEMENT CUISSON *	○	CHAUDIERE INDIVIDUELLE GAZ
P.F	PORTE - FENETRE	G.C	GARDE CORPS	L.V	EMPLACEMENT LAVE VAISSELLE *	C.E	CUMULUS ELECTRIQUE
F.A.V	FENETRE ALLEGE VITREE	PI	PLACARD	Fr	EMPLACEMENT REFRIGERATEUR *	E.C.S	EAU CHAUDE SANITAIRE
F.A.M	FENETRE ALLEGE MACONNEE			LL	EMPLACEMENT LAVE LINGE *	T.E	TABLEAU ELECTRIQUE
F.O.B	FENETRE OSCILLO-BATTANTE				RADIATEUR SECHE-SERVIETTES		

Hauteur sous plafond des pièces principales sauf mention particulière : 2.50m  
Hauteur des sous faux plafond : 2.20 m

La surface des placards est incluse dans la surface des pièces attenantes



Plan de commercialisation  
**03 Novembre 2022**

1:50

