

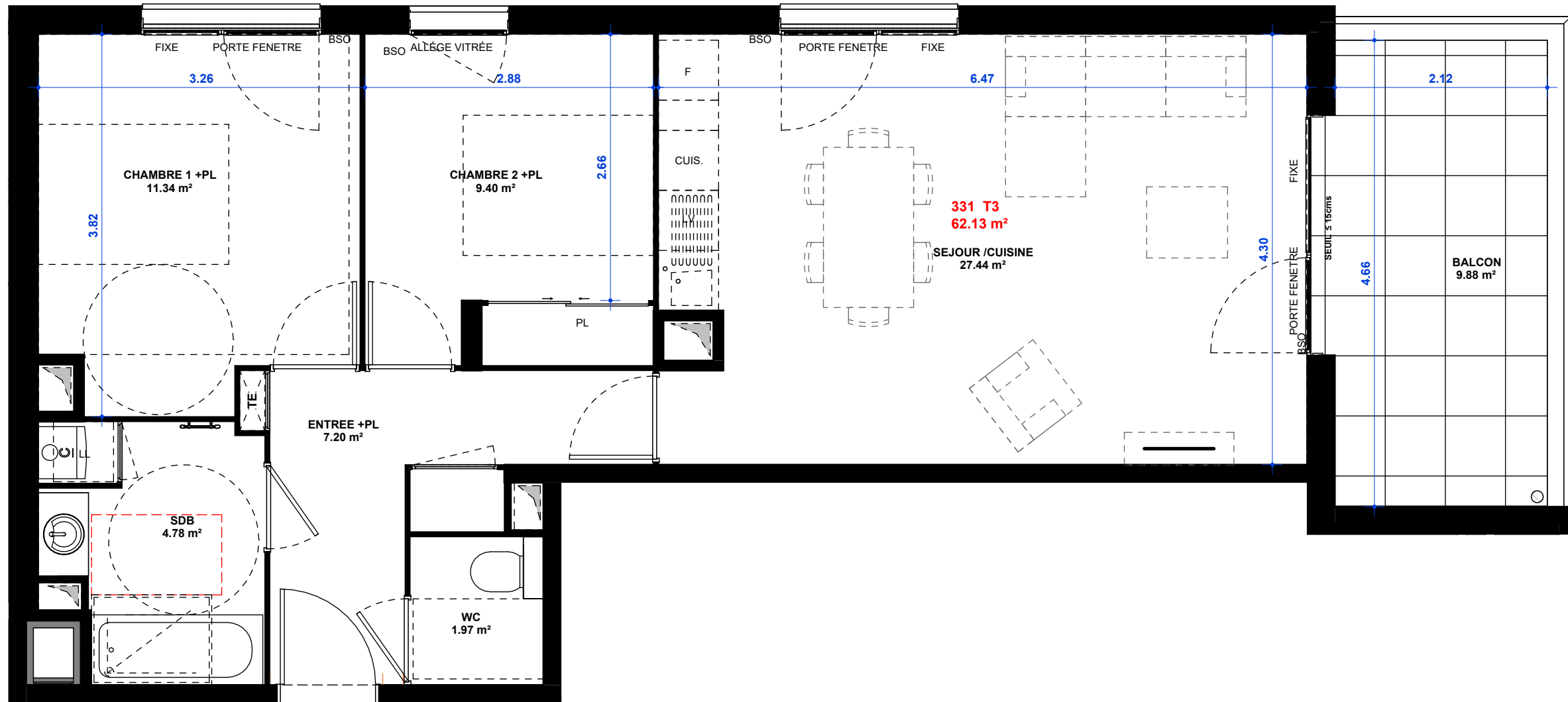
"PLAN PROVISOIRE"



LOGEMENT **331** NIVEAU **R+3**
TYPE **T3**

Tableau des surfaces habitables

SEJOUR / CUISINE	27.44 m ²
CHAMBRE 1 + PL	11.34 m ²
CHAMBRE 2 + PL	9.40 m ²
ENTREE + PL	7.20 m ²
SDB	4.78 m ²
WC	1.97 m ²
	62.13 m²
BALCON	9.88 m ²
Surface extérieure	9.88 m ²



 FAUX PLAFOND / HAUTEUR LA PLUS DEFAVORABLE à 2.20m.

Les cotes, les surfaces, les gaines et les soffites sont susceptibles de modification dues aux impératifs administratifs, aux contraintes techniques de construction, et aux tolérances d'exécution. Les meubles et éléments de cuisine dessinés sur ce plan ne sont qu'indicatifs. Seuls seront fournis les équipements sur le descriptif annexé à l'acte de vente.

1/50



Date: 21/06/2023