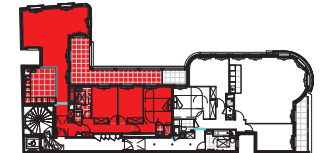




## Apostrophe

31-35 rue Charles Lorilleux - 92800 PUTEAUX



### PLAN DE VENTE

N° apt	Typologie	Etage
<b>421</b>	<b>T4</b>	<b>R+2</b>
<u>Tableau de surfaces</u>		
Entrée		7,20 m <sup>2</sup>
Séjour		36,55 m <sup>2</sup>
Cuisine		12,15 m <sup>2</sup>
Chambre 1		14,15 m <sup>2</sup>
Chambre 2		10,25 m <sup>2</sup>
Chambre 3		10,40 m <sup>2</sup>
SdB/WC		6,10 m <sup>2</sup>
SdE		1,95 m <sup>2</sup>
WC		1,00 m <sup>2</sup>
Dgt		5,95 m <sup>2</sup>
<b>SURFACE HABITABLE</b>		<b>105,70 m<sup>2</sup></b>
Balcon		21,45 m <sup>2</sup>
<b>SURFACE PRIVATIVE</b>		<b>21,45 m<sup>2</sup></b>

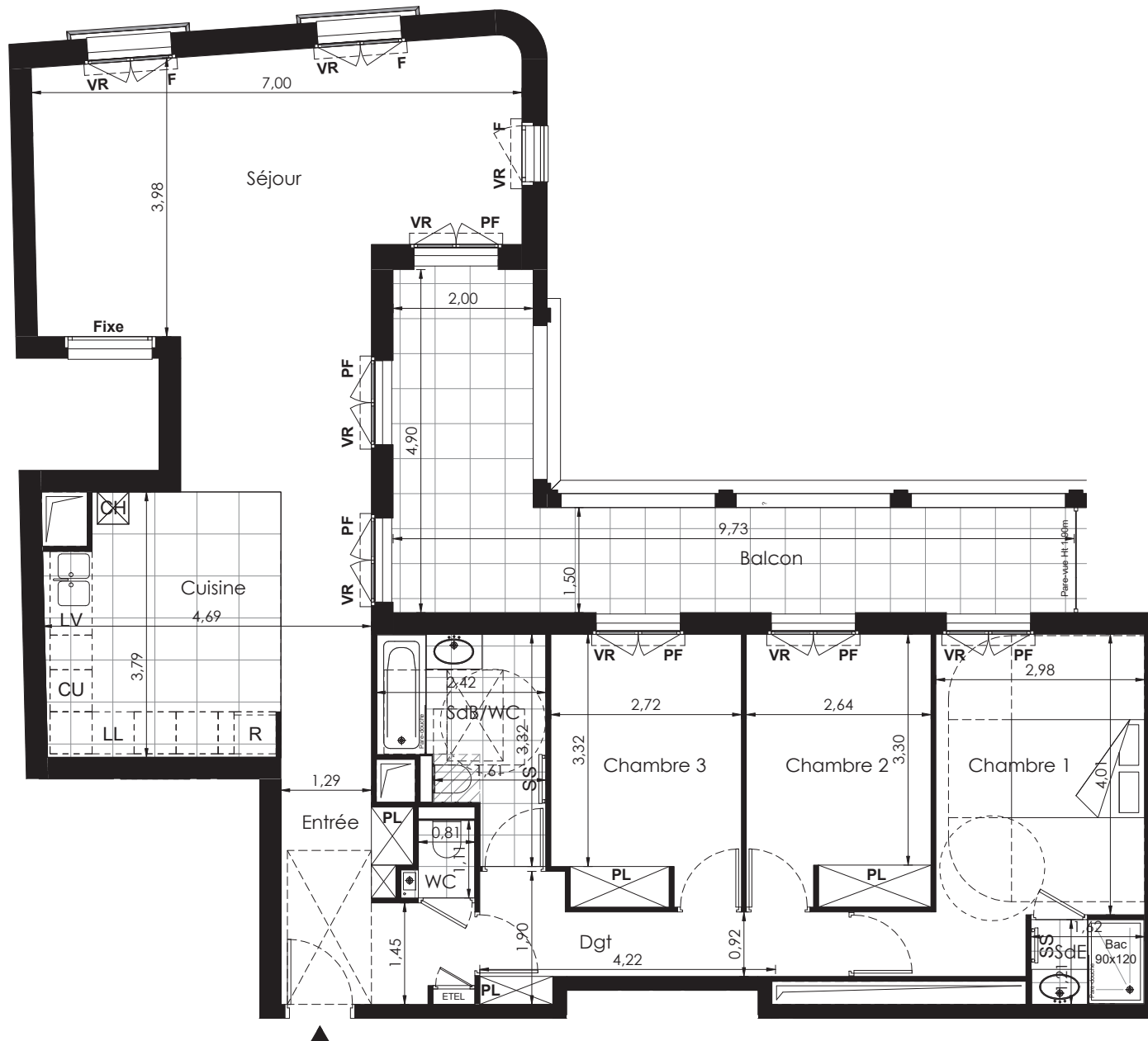
### LEGENDE

<b>F</b>	Fenêtre	<b>LV</b>	Lave-vaisselle
<b>PF</b>	Porte-fenêtre	<b>R</b>	Réfrigérateur
<b>PL</b>	Placard	<b>LL</b>	Lave-linge
<b>VR</b>	Volet roulant	<b>CU</b>	Cuisson
	Soffite ou faux-plafond	<b>ETEL</b>	Tableau élec.
	Spot encastré	<b>SS</b>	Sèche-serviette
		<b>CH</b>	Chaudière

DATE

INDICE

**07/12/2021**



Hauteur sous plafond hors soffites et faux-plafonds : **2.60m**

L'ensemble des portes-fenêtres possèdera un seuil d'accès vers l'extérieur inférieur ou égal à 20cm maximum



Des modifications sont susceptibles d'être apportées à ce plan, en fonction des nécessités techniques et réglementaires de la réalisation, tant en ce qui concerne les dimensions libres que les équipements. Les surfaces indiquées sont approximatives, les retombées, faux-plafonds, ainsi que l'emplacement des équipements sont figurés à titre indicatif. Des talus dans les jardins pourront être précisés ultérieurement en fonction des études de structure et de niveaux.