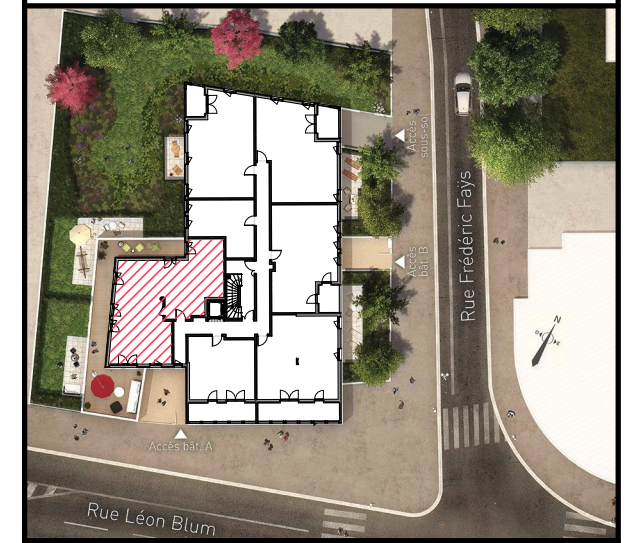


457A-T4 →



Bâtiment A - Niveau 5 457A-T4

Bains	4,60
Chambre 1	12,08
Chambre 2	9,47
Chambre 3	12,41
Entrée	10,60
Séjour / Cuisine	34,85
WC	1,97
<b>TOTAL SHAB</b>	<b>85,98</b>
Terrasse	60,34 m <sup>2</sup>

LEGENDE : INDICE A | 26-02-2018

C: Plaque cuisson & hotte	TE: Tableau électrique
LV: Emplacement Lave-vaisselle	FS: Fenêtre simple
LL: Emplacement Lave-linge	PFS: Porte-fenêtre simple
F: Emplacement réfrigérateur	PFD: Porte-fenêtre double
CH: Emplacement chaudière	OB: Oscillo-battant
PL: Placard	F AL vitrée: Fenêtre allège vitrée
TV: Télévision	VR: Volet roulant
○ Descente des eaux pluviales	GDC: Garde-corps
■ Faux-plafonds (hauteur minimum sous fx. plafond et/ou soffite: 2.2m)	⊗ Emplacement chaudière

# VILLA BIANCA

**NB:** Les cotes, les surfaces, les gaines et les soffites sont susceptibles de modifications dues aux impératifs administratifs, aux contraintes techniques de construction, et aux tolérances d'exécution. L'acquéreur reconnaît en être parfaitement informé et renonce à tous les réclamations en cas de modifications des cotes de surfaces rentrant dans les tolérances prévues aux contrats et actes de vente. Tous les éléments représentés en traits pointillés ne sont qu'indicatifs. Seuls seront fournis les éléments figurants sur la notice descriptive annexée à la vente. L'accès aux balcons et/ou terrasses pourra comporter une différence de hauteur de 15 à 30cm par rapport à l'intérieur du logement.

**Diagonale**  
PROMOTEUR ET CONSTRUCTEUR