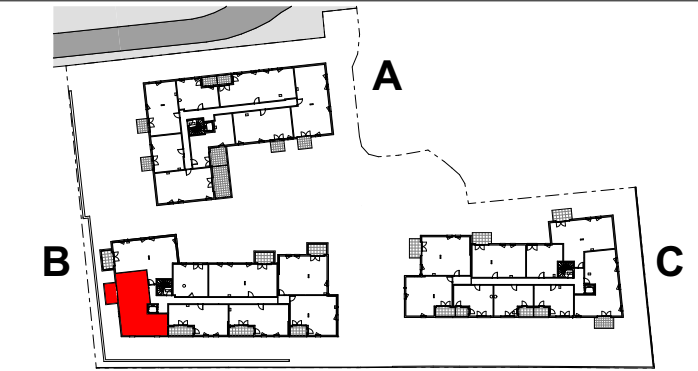




**LOGEMENT N°: 417B** **ACCESSION**  
**BATIMENT : B** **NIVEAU : R+1** **TYPE : T4**

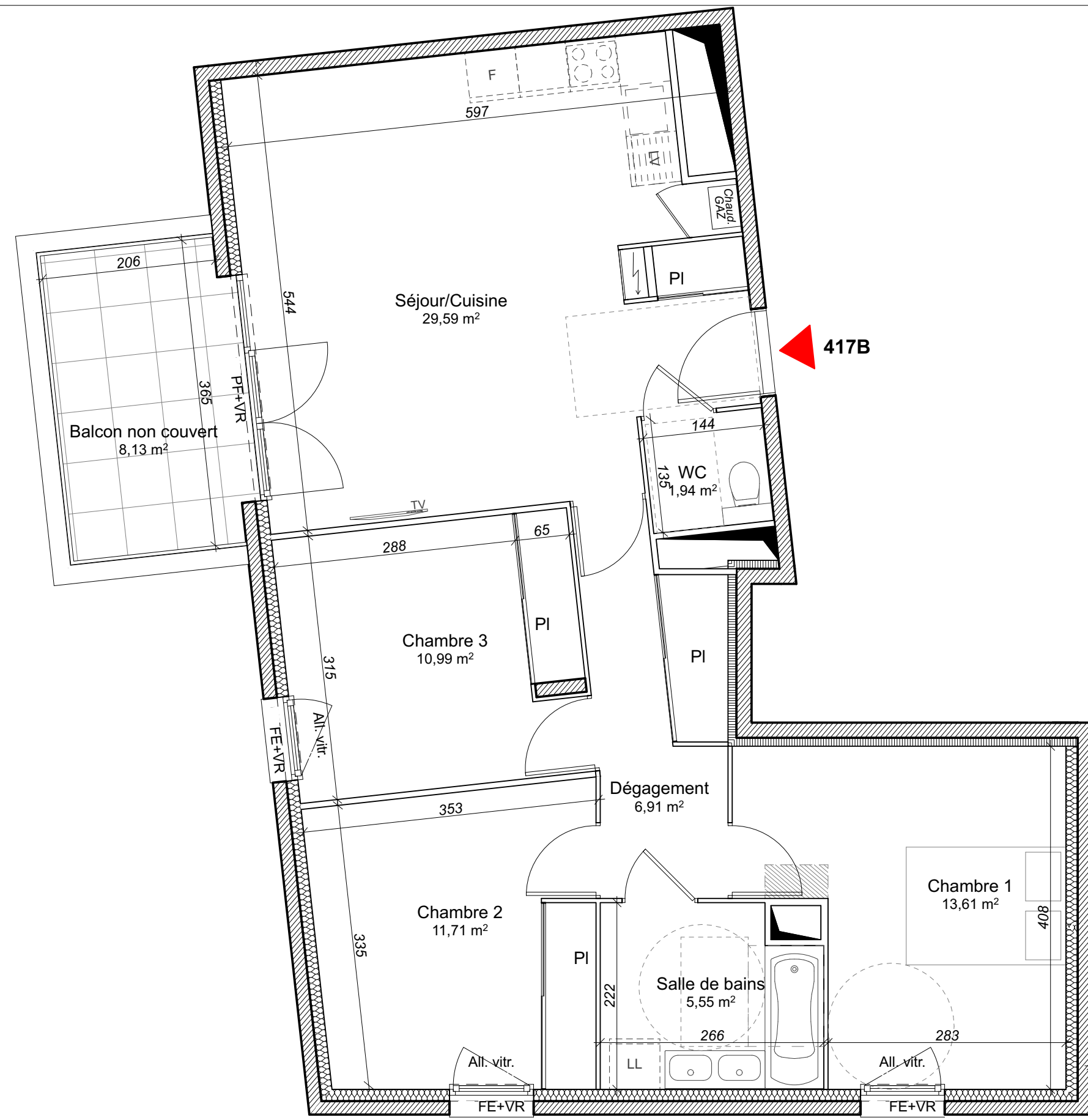
**SITUATION**



**TABLEAU DE SURFACES ET ANNEXES**

**417B - Bât B - T4 - R+1**

Séjour/Cuisine	29,59
Chambre 1	13,61
Chambre 2	11,71
Chambre 3	10,99
Salle de bains	5,55
WC	1,94
Dégagement	6,91
Balcon non couvert	8,13
<b>Surface Habitable Totale</b>	<b>80,30 m<sup>2</sup></b>
<b>Surface Extérieure Totale</b>	<b>8,13 m<sup>2</sup></b>



- LEGENDE**
- |                                 |                                  |                               |                                  |
|---------------------------------|----------------------------------|-------------------------------|----------------------------------|
| LV : Emplacement lave-vaisselle | FE : Fenêtre                     | GC : Garde-corps              | Faux-plafonds HSP 2m20           |
| LL : Emplacement lave-linge     | FOB : Fenêtre oscillant battante | DEP : descente d'eau pluviale | Faux-plafonds Coupe feu HSP 2m20 |
| F : Emplacement réfrigérateur   | PF : Porte-fenêtre               | Tableau électrique            |                                  |
| PI : Placard                    | PC : Porte coulissante           | Gaine Technique               |                                  |
| ECS : Eau Chaude sanitaire      | All. vitr. : Allège vitrée       |                               |                                  |
|                                 | VR : Volet roulant               |                               |                                  |



NOTA : Les côtes, les surfaces, les gaines et les soffites sont susceptibles de modifications dues aux impératifs, aux contraintes techniques de construction et aux tolérances d'exécution. L'acquéreur reconnaît en être parfaitement informé et renonce à toutes réclamations en cas de modification des côtes de surfaces rentrant dans les tolérances prévues aux contrats et acte de vente. Tous les éléments représentés en pointillés ne sont qu'indicatifs. Seuls seront fournis les éléments figurant sur la notice descriptive annexée à la vente. L'accès aux balcons et/ou terrasses pourra comporter une différence de hauteur de 15 à 30cm par rapport à l'intérieur du logement.