



LOGEMENT N°: 407B **ACCESSION**
BATIMENT : B **NIVEAU : RDC** **TYPE : T4**

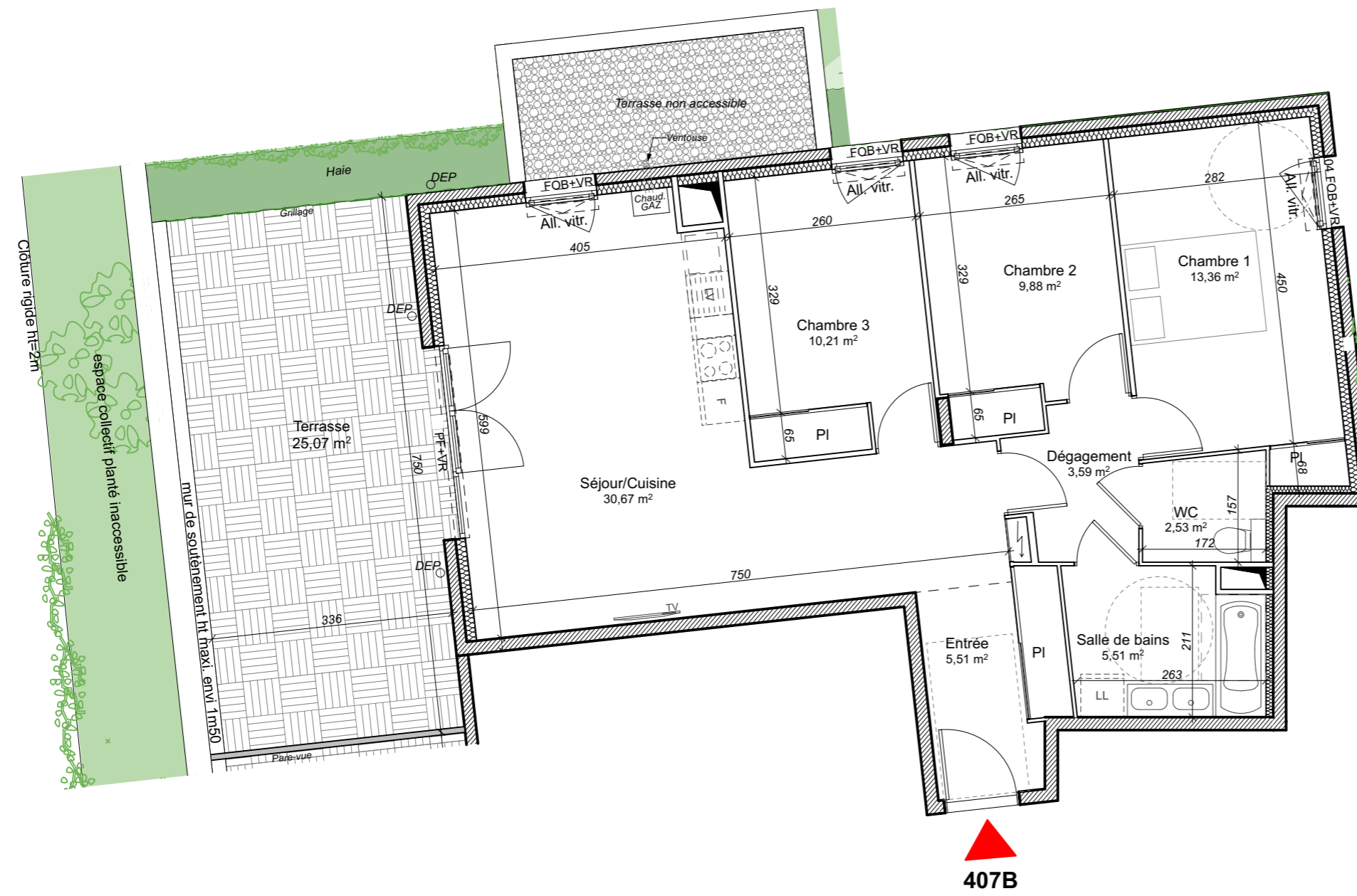
SITUATION



TABLEAU DE SURFACES ET ANNEXES

407B - Bât B - T4 - Rdc

Entrée	5,51
Séjour/Cuisine	30,67
Chambre 1	13,36
Chambre 2	9,88
Chambre 3	10,21
Salle de bains	5,51
WC	2,53
Dégagement	3,59
Terrasse	25,07
Surface Habitable Totale	81,26 m²
Surface Extérieure Totale	25,07 m²



407B

LEGENDE

LV : Emplacement lave-vaisselle	FE : Fenêtre	GC : Garde-corps	Faux-plafonds HSP 2m20
LL : Emplacement lave-linge	FOB : Fenêtre oscillant battante	DEP : descente d'eau pluviale	Faux-plafonds Coupe feu HSP 2m20
F : Emplacement réfrigérateur	PF : Porte-fenêtre	Tableau électrique	
PI : Placard	PC : Porte coulissante	Gaine Technique	
ECS : Eau Chaude sanitaire	All. vitr. : Allège vitrée		
	VR : Volet roulant		



NOTA : Les côtes, les surfaces, les gaines et les soffites sont susceptibles de modifications dues aux impératifs, aux contraintes techniques de construction et aux tolérances d'exécution. L'acquéreur reconnaît en être parfaitement informé et renonce à toutes réclamations en cas de modification des côtes de surfaces rentrant dans les tolérances prévues aux contrats et acte de vente. Tous les éléments représentés en pointillés ne sont qu'indicatifs. Seuls seront fournis les éléments figurant sur la notice descriptive annexée à la vente. L'accès aux balcons et/ou terrasses pourra comporter une différence de hauteur de 15 à 30cm par rapport à l'intérieur du logement.



LOGEMENT N°: **407B** **ACCESSION**

BATIMENT : **B** NIVEAU : **RDC** TYPE : **T4**

SITUATION



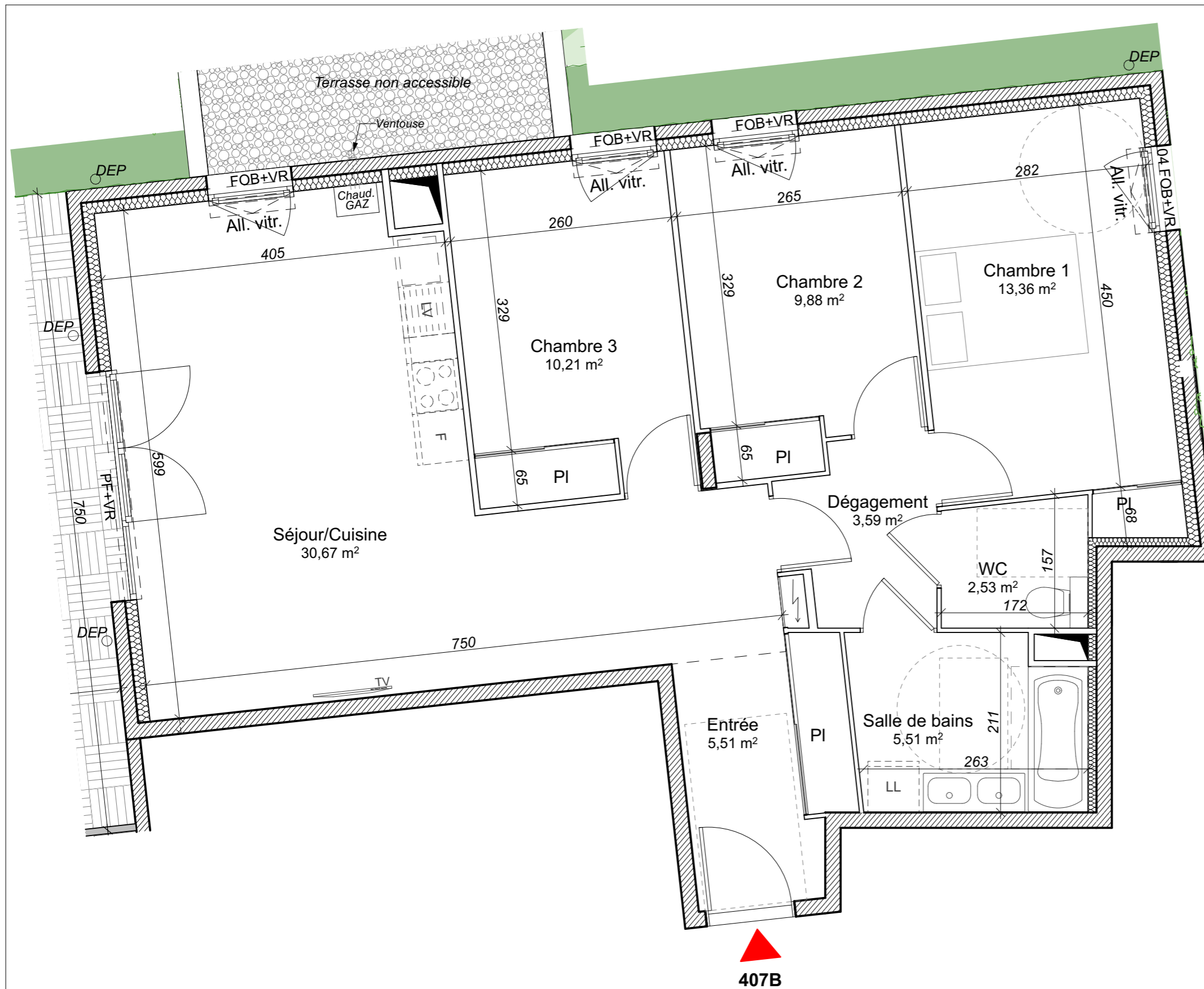
TABLEAU DE SURFACES ET ANNEXES

407B - Bât B - T4 - Rdc

Entrée	5,51
Séjour/Cuisine	30,67
Chambre 1	13,36
Chambre 2	9,88
Chambre 3	10,21
Salle de bains	5,51
WC	2,53
Dégagement	3,59

Terrasse	25,07
----------	-------

Surface Habitable Totale	81,26 m²
Surface Extérieure Totale	25,07 m²



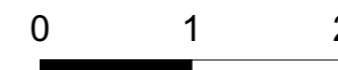
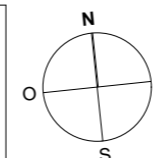
LEGENDE

LV : Emplacement lave-vaisselle
LL : Emplacement lave-linge
F : Emplacement réfrigérateur
PI : Placard
ECS : Eau Chaude sanitaire

FE : Fenêtre
FOB : Fenêtre oscillant battante
PF : Porte-fenêtre
PC : Porte coulissante
All. vitr. : Allège vitrée
VR : Volet roulant

GC : Garde-corps
DEP : descente d'eau pluviale
Tableau électrique
Gaine Technique

Faux-plafonds HSP 2m20
Faux-plafonds Coupe feu HSP 2m20



NOTA : Les côtes, les surfaces, les gaines et les soffites sont susceptibles de modifications dues aux impératifs, aux contraintes techniques de construction et aux tolérances d'exécution. L'acquéreur reconnaît en être parfaitement informé et renonce à toutes réclamations en cas de modification des côtes de surfaces rentrant dans les tolérances prévues aux contrats et acte de vente. Tous les éléments représentés en pointillés ne sont qu'indicatifs. Seuls seront fournis les éléments figurant sur la notice descriptive annexée à la vente. L'accès aux balcons et/ou terrasses pourra comporter une différence de hauteur de 15 à 30cm par rapport à l'intérieur du logement.

DATE : 13/11/2019

INDICE : B