

logement n° 314B

Nota: les cotes, les surfaces, les primes et les surfices sont susceptibles de modifications dues aux imprévus administratifs, aux contraintes techniques de construction et aux tolérances d'exécution des travaux. Les membres et éléments de cotation sur ce plan sont qu'indicatifs. Seuls seront fournis les équipements figurants sur le descriptif annexé à l'acte de vente.

# PLAN PROVISOIRE



1 rue Charles Perrault - 150 rue Château Gaillard  
69100 VILLEURBANNE



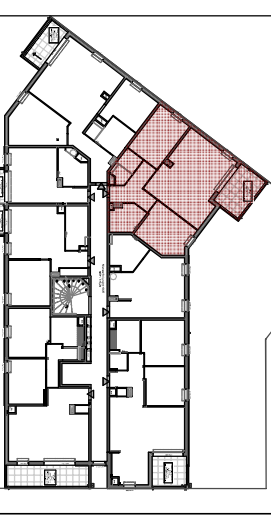
Bâtiment B

logement n° 314B niveau : R+1 type : T3

	surface habitable
Hall	1,99 m <sup>2</sup>
Cuisine - Séjour	28,27 m <sup>2</sup>
Salle de bain	4,88 m <sup>2</sup>
Sanitaire	1,45 m <sup>2</sup>
Dégagement + placard	7,18 m <sup>2</sup>
Chambre n°1	11,60 m <sup>2</sup>
Chambre n°2	11,72 m <sup>2</sup>
<b>surface habitable totale</b>	<b>67,09 m<sup>2</sup></b>

Balcon (surface dalisée)	9,02 m <sup>2</sup>
<b>surface totale des espaces extérieurs</b>	<b>9,02 m<sup>2</sup></b>

## Localisation du lot:



Indice B d'acte : 06 mai 2019



PROMOTEUR ET CONSTRUCTEUR