

Nota: les cotes, les surfaces, les primes et les surfices sont susceptibles de modifications dues aux impératifs administratifs, aux contraintes techniques de construction et aux tolérances d'exécution des travaux. Les membres et éléments de cotation sur ce plan sont qu'indicatifs. Seuls seront fournis les équipements figurants sur le descriptif annexé à l'acte de vente.

PLAN PROVISOIRE



1 rue Charles Perrault - 150 rue Château Gaillard
69100 VILLEURBANNE

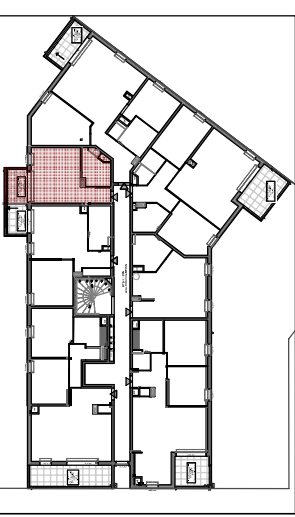


Logement n° 112B	Bâtiment B	niveau : R+1	type : T1
-------------------------	-------------------	---------------------	------------------

	surface habitable
Hall	3,01 m ²
Cuisine - séjour	16,42 m ²
Salle à manger	5,17 m ²
surface habitable totale	24,60 m²

	surface
Balcon (surface dédite)	4,71 m ²
surface totale des espaces extérieurs	4,71 m²

Localisation du lot:



indice B d'acte : 06 mai 2019



PROMOTEUR ET CONSTRUCTEUR