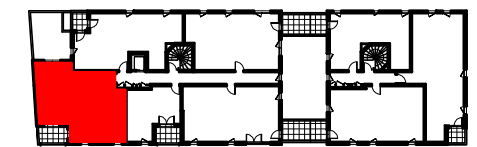


Impasse Georges Clémenceau
69100 Villeurbanne



Bâtiment A - R+2

324A - T3

Séjour-cuisine + Pl.	27,50
Hall + Pl.	4,85
Dégagement	3,00
Chambre 1	11,70
Chambre 2 + Pl.	12,00
Salle de bain	4,70
WC	2,30
TOTAL	66,05
Loggia	5,80



NB: Les côtes, les surfaces, les gaines et les soffites sont susceptibles de modifications dues aux impératifs administratifs, aux contraintes techniques de construction et aux tolérances d'exécution.
L'acquéreur reconnaît en être parfaitement informé et renonce à toutes les réclamations en cas de modifications des côtes de surfaces rentrant dans les tolérances prévues aux contrats et actes de vente. Tous les éléments représentés en pointillés ne sont qu'indicatifs. Seuls seront fournis les éléments figurants sur la notice descriptive annexée à la vente.
L'accès aux balcons et/ou terrasse pourra comporter une différence de hauteur de 15 à 30cm par rapport à l'intérieur du logement. La représentation graphique des haies et arbres est purement symbolique et n'a pas de caractère contractuel. La surface des placards est intégrée à la surface des pièces.



Légende

Indice 0 / 29-08-2018

- | | |
|-----------------------|--|
| LL Lave-Linge | PF Porte-fenêtre |
| CU Cuisinière | F Fenêtre |
| LV Lave-vaisselle | OB Oscillo-battant |
| FR Réfrigérateur | ▬ Cloison démontable |
| ■ Evier non fourni | Pl. Placard |
| TE Tableau électrique | Am. Aménagé |
| ☒ Chaudière | All. Allège |
| ⊗ Ballon d'eau chaude | ▨ Faux plafond |
| ▨ Retombée de poutre | (hauteur minimum sous faux plafond et/ou soffite: 2.30m) |